

**北都交通**

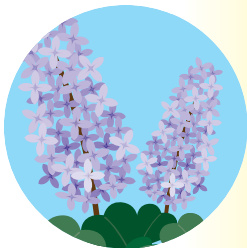
# 観光 ハイヤー プラン

HOKUTO KOTSU  
Tourism Higher Plan

タクシー ハイヤー ジャンボ

安心、確実、迅速な

ハイヤー・タクシーのご用命は……



北都交通のハイヤーで  
快適な北海道の旅を。

スマホタクシーアプリ  
「GO」でタクシーが呼べる!

TAXI  
GOes Next.



**北都交通** お問い合わせ先

ハイヤー事業部

千歳支店

札幌市中央区北4条西13丁目1-1 千歳市北信濃783番1-4

☎ 011-290-4000

☎ 0123-40-8000

タクシーのご用命は

☎ 011-290-6000



お問い合わせ・お申し込みは

**0120-4181-56**

# 観光コースのご案内

下記のご依頼については  
☎0120-4181-56へお申し込み願います。

## 札幌市内観光コース



### Aコース (約2時間)

●小型 12,550円 ●大型・ジャンボ 26,200円

### Bコース (約2時間30分)

●小型 15,690円 ●大型・ジャンボ 30,130円

### Cコース (約3時間)

●小型 18,830円 ●大型・ジャンボ 34,060円

### Dコース (約3時間30分)

●小型 21,970円 ●大型・ジャンボ 37,980円

### Eコース (約4時間)

●小型 25,100円 ●大型・ジャンボ 41,910円

- 札幌市内中心部 ●時計台 ●旧道庁 ●大通公園
- 資料館 ●円山公園 ●北海道神宮 ●大倉山ジャンツェ
- すすきの ●白い恋人パーク ●羊ヶ丘展望台 ●北海道博物館
- 北海道開拓の村 ●豊平館 ●藻岩山ロープウェイ山麓駅
- 旭山記念公園(冬季閉鎖) ●サッポロビール博物館
- 千年鶴酒ミュージアム ●モエレ沼公園

## 新千歳空港コース



### Aコース (約3時間)

札幌市内中心部～オコタンベ湖(冬期不通)～支笏湖～(9月～11月インディアン水車)～新千歳空港

●小型 24,810円 ●大型・ジャンボ 42,430円

### Bコース (約4時間)

札幌市内観光Aコース+オコタンベ湖(冬期不通)～支笏湖～新千歳空港

●小型 34,520円 ●大型・ジャンボ 48,510円

### Cコース (約7時間30分)

札幌市内中心部～中山峠～サイロ展望台～洞爺湖温泉～昭和新山～美笛峠～支笏湖～新千歳空港

●小型 49,400円 ●大型・ジャンボ 63,500円\*

### Dコース (約8時間30分)

札幌市内中心部～中山峠～サイロ展望台～洞爺湖温泉～昭和新山～オロフレ峠～登別温泉～ウトナイ湖～新千歳空港

●小型 51,860円 ●大型・ジャンボ 66,000円\*

## 道央一周コース (約8時間30分)

札幌市内中心部～中山峠～洞爺湖～昭和新山～オロフレ峠～登別温泉～白老～支笏湖～オコタンベ湖(冬期不通)～札幌市内中心部

●小型 51,860円 ●大型・ジャンボ 66,000円\*

## 積丹コース (約8時間)

札幌市内中心部～小樽市内(車窓)～ニッカウヰスキー余市蒸溜所～美国水中展望船(期間限定運航)～積丹岬(島武意海岸)～神威岬～札幌市内中心部

●小型 51,860円 ●大型・ジャンボ 66,000円\*

※印、その他長距離はご相談に応じます。

## 小樽コース (約5時間)

札幌市内中心部～天狗山ザ・グラススタジオインオタル～日銀旧小樽支店金融資料館～祝津パノラマ展望台～鯨御殿～貴賓館(旧青山別邸)～小樽運河～北一硝子三号館～小樽オルゴール堂～田中酒造亀甲蔵～札幌市内中心部

●小型 36,050円 ●大型・ジャンボ 54,570円

## 小樽&余市ニッカコース (約5時間30分)

札幌市内中心部～ニッカウヰスキー余市蒸溜所～小樽運河～北一硝子三号館～小樽オルゴール堂～札幌市内中心部

●小型 39,600円 ●大型・ジャンボ 60,630円

## 洞爺湖温泉コース

### Aコース (約4時間)

札幌市内中心部～中山峠～サイロ展望台～昭和新山～洞爺湖温泉

●小型 37,750円 ●大型・ジャンボ 54,570円

### Bコース (約7時間)

札幌市内中心部～オコタンベ湖(冬期不通)～支笏湖～登別温泉～登別熊牧場～地獄谷又は大湯沼～オロフレ峠～昭和新山～洞爺湖温泉

●小型 49,400円 ●大型・ジャンボ 63,500円\*

## 登別温泉コース (約4時間30分)



### Aコース (約4時間30分)

札幌市内中心部～オコタンベ湖(冬期不通)～支笏湖～登別温泉

●小型 39,600円 ●大型・ジャンボ 60,630円

### Bコース (約7時間)

札幌市内中心部～中山峠～サイロ展望台～洞爺湖温泉～昭和新山～オロフレ峠～登別温泉

●小型 51,860円 ●大型・ジャンボ 66,000円\*

## 旭山動物園コース

●小型 49,400円 ●大型・ジャンボ 63,500円

## 富良野観光コース

●小型 51,860円 ●大型・ジャンボ 66,000円

## 直行料金(高速料別)

### 札幌～千歳

●小型 定額 11,000円～ ●大型・ジャンボ 21,500円

小型



ゆったりスペースで  
観光等に最適!!  
お客様  
4名まで

大型



アルファードで、  
ちょっと贅沢に!!  
お客様  
6名まで

ジャンボ



観光・レジャー  
自由気ままな旅に!!  
お客様  
9名まで

●大人で9人、荷物もたっぷり大丈夫  
●2台に分乗するより、ずっとお得